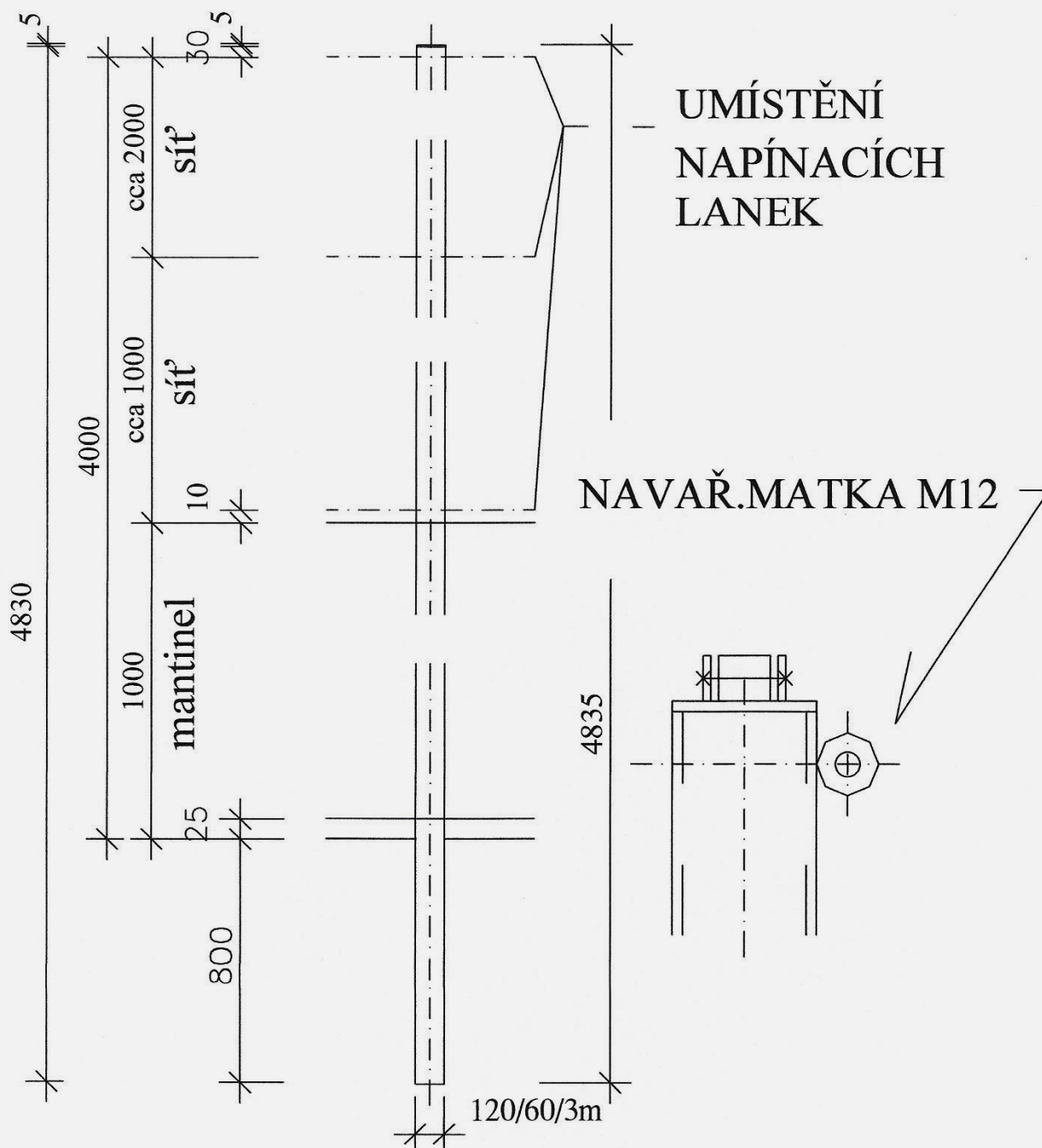


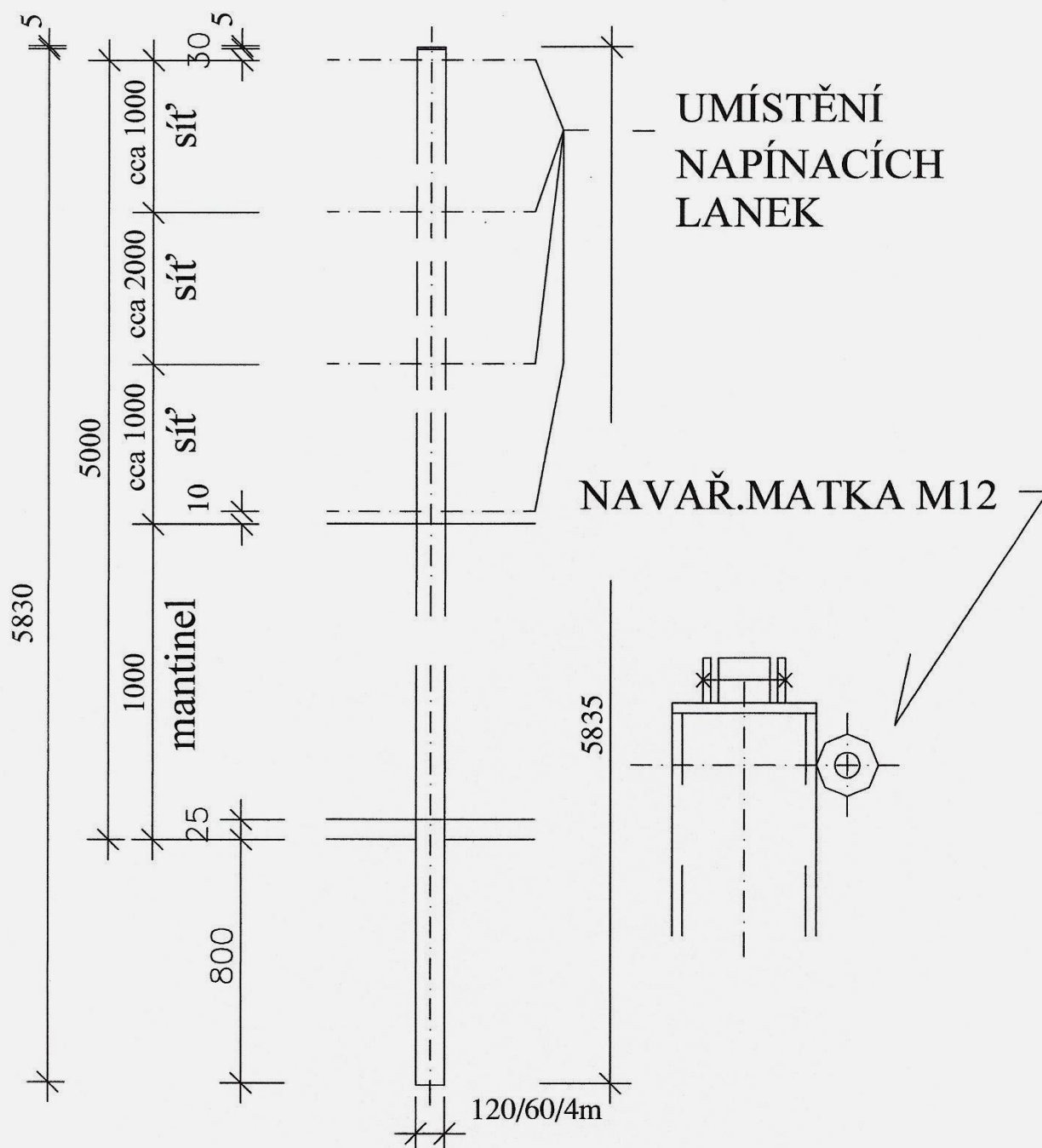
PARÉ ČÍSLO:		AUTORIZACE:		<p><i>Projektová činnost ve výstavbě</i> <i>Poradenská a konzultační činnost, zpracování odborných studií a posudků,</i> <i>příprava a vypracování technických návrhů, grafické a kresličské práce</i></p> <p>Jan Dudr Osvoboditelů 3778 760 01 ZLÍN</p> <p>jan.dudr@centrum.cz, tel. 606720364, www.projektovani-sportovist.cz</p> <p><i>Projektování víceúčelových hřišť, dětských hřišť, sportovních areálů a školních sportovišť, fotbalových a basebalových hřišť, atletických areálů, tenisových a beachvolejbalových kurtů, minigolfu, miniaturního golfu a adventure golfu, pétanque, umělých osvětlení a závlah sportovišť, odpočinkových a relaxačních zón, senior parků, venkovních posilovacích center, tribun, šaten a sociálních zázemí sportovních rekreačních areálů</i></p>	
KRAJ:		KRÁLOVÉHRADECKÝ			
MÍSTO STAVBY:		ŽACLÉŘ			
INVESTOR:		OBEC ŽACLÉŘ Rýchorské nám.181 542 01 ŽACLÉŘ		PROFESE:	STAV. TECHNICKÉ ŘEŠENÍ
NÁZEV STAVBY: Víceúčelové sportoviště u ZŠ ŽACLÉŘ				VYPRACOVAL:	JAN DUDR jan.dudr@centrum.cz tel. 606720364 www.projektovani-sportovist.cz
				ZODPOVĚDNÝ PROJEKTANT	ING. HANA ŠEVČÍKOVÁ
				PROFESE:	
STAVEBNÍ OBJEKT: SO 01		KÓD PROJEKTU:		34/2019	
NÁZEV VÝKRESU:		STUPEŇ:		DUR+DSP	
DETAILY OPLOCENÍ		DATUM:		03/2020	
		Č. VÝKRESU:		D.1.2-1d	ZM Č.:

VZOROVÝ KONSTRUKČNÍ DETAIL KOMBINOVANÉHO OPLOCENÍ $v=4m$ (mantinel a síť)



POZNÁMKA: VEŠKERÉ OK POVRCHOVĚ UPRAVENY
ŽÁROVÝM ZINKOVÁNÍM , ŠROUBOVÉ SPOJE

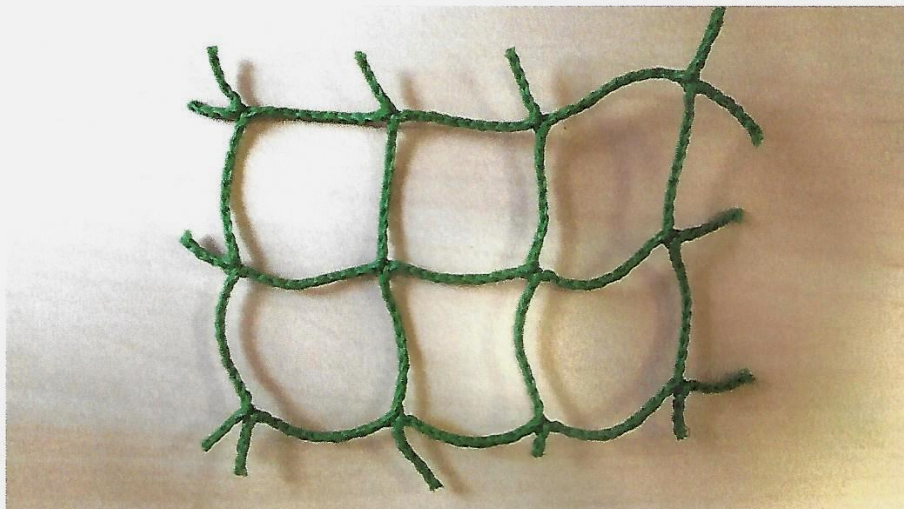
VZOROVÝ KONSTRUKČNÍ DETAIL KOMBINOVANÉHO OPLOCENÍ $v=5m$ (mantinel a síť)



POZNÁMKA: VEŠKERÉ OK POVRCHOVĚ UPRAVENY
ŽÁROVÝM ZINKOVÁNÍM , ŠROUBOVÉ SPOJE

OBECNÁ SPECIFIKACE

Standartní oplocení sportovních ploch – převážně se jedná o oplocení vcca 2-6m



Jedná se o použití nenasákavých **bezuzlových sítí PE 45/45/3mm** (polyetylen).
Sítě budou ve spodní, horní a boční části oplocení uchyceny na ocelová lanka a to ocelovými oky (oka tvořena na místě spec.kleštěmi) – v horní části je umožněno uchycení na karabinky. Uchycení je předpokládáno na každém 3 oku. Ocelová lanka budou provedena i v rozích hřišť a u vstupních branek – síť na celém sportovišti nesmí být uchycena na sloupy např. omotáním – uchycení nutno provést výhradně na ocelová lanka. U lanek budou použity vhodné napínaky bez ostrých hran, šroubové spojky nesmí být otočeny ostrými částmi do sportovních ploch. U středových lan bude síť uchycena na každém 10 oku.

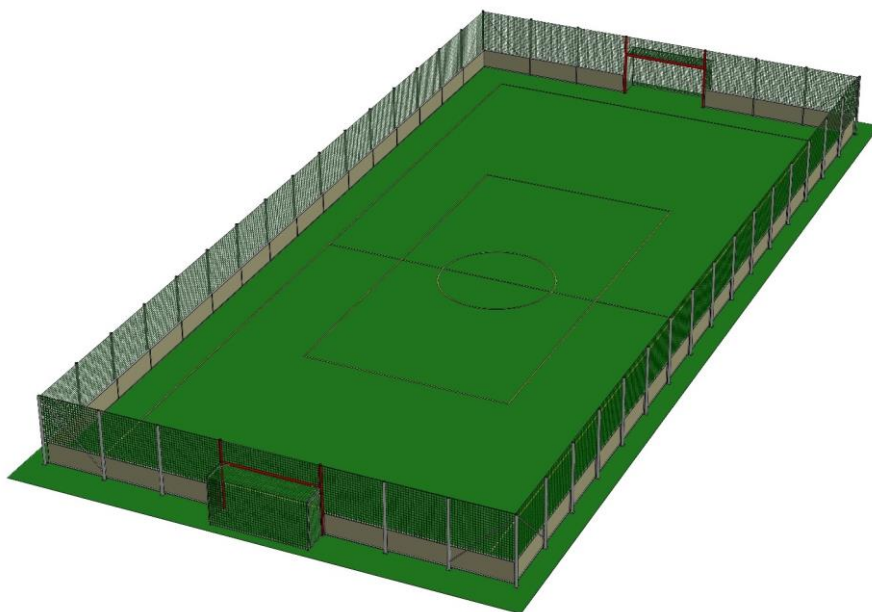


V případě jakýchkoliv nejasností nutno před montáží kontaktovat projektanta.

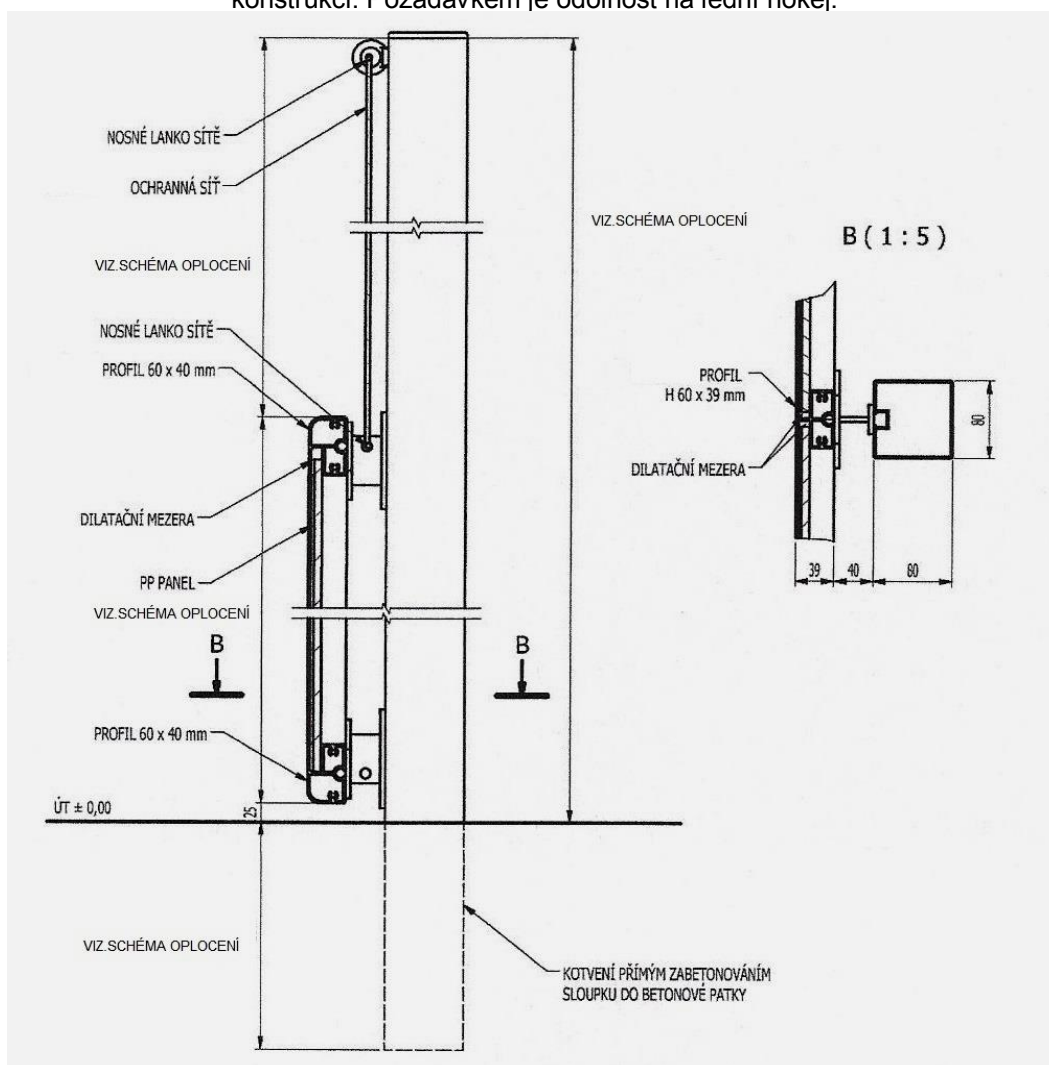
OBEČNÁ SPECIFIKACE

Mantinelový systém pro víceúčelová hřiště (s odolností na hokej)

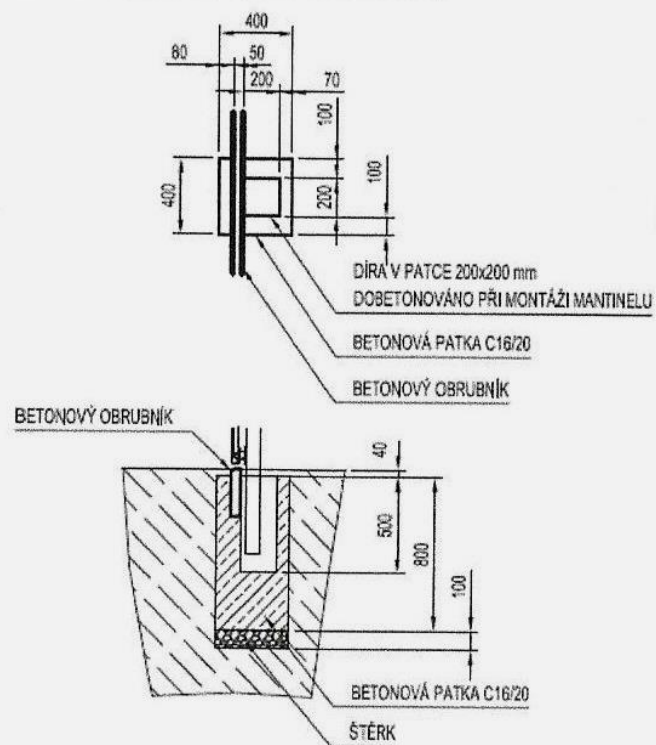
(vyobrazeno s použitím zapuštěných branek malé kopané s bočním vstupem)



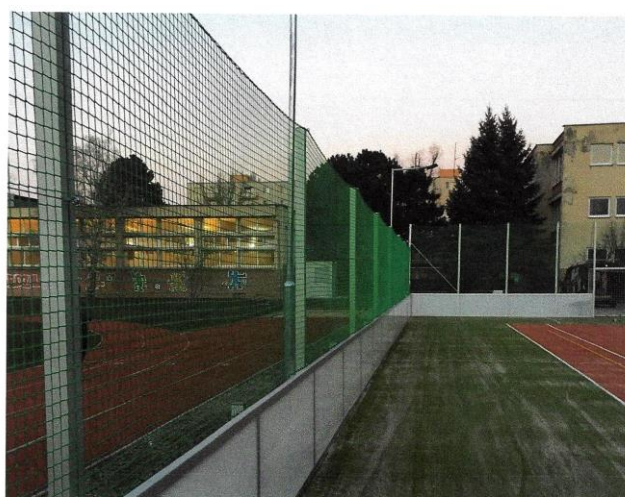
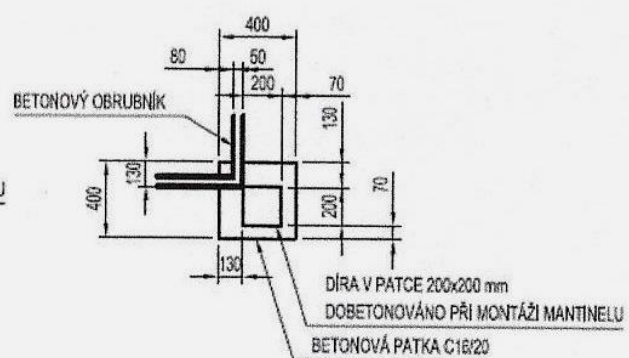
Jedná se o PP (vysoce odolný polypropylen bílé barvy s UV stabilizátorem) mantinely tl.min 8mm a výšky 0,8-1,22m (upřesněno projektem resp.schéma oplocení). Desky jsou osazeny k nosné ocelové žárově zinkované konstrukci. Požadavkem je odolnost na lední hokej.



PATKA SLOUPU MANTINELU



DETAIL PATKA SLOUPU MANTINELU ROHOVÁ



V případě jakýchkoliv nejasností nutno před montáží kontaktovat projektanta.